

**Схема расположения земельного участка или земельных участков на кадастровом плане территории**

(наименование документа об утверждении, включая наименования

органов государственной власти или органов местного

самоуправления, принявших решение об утверждении схемы

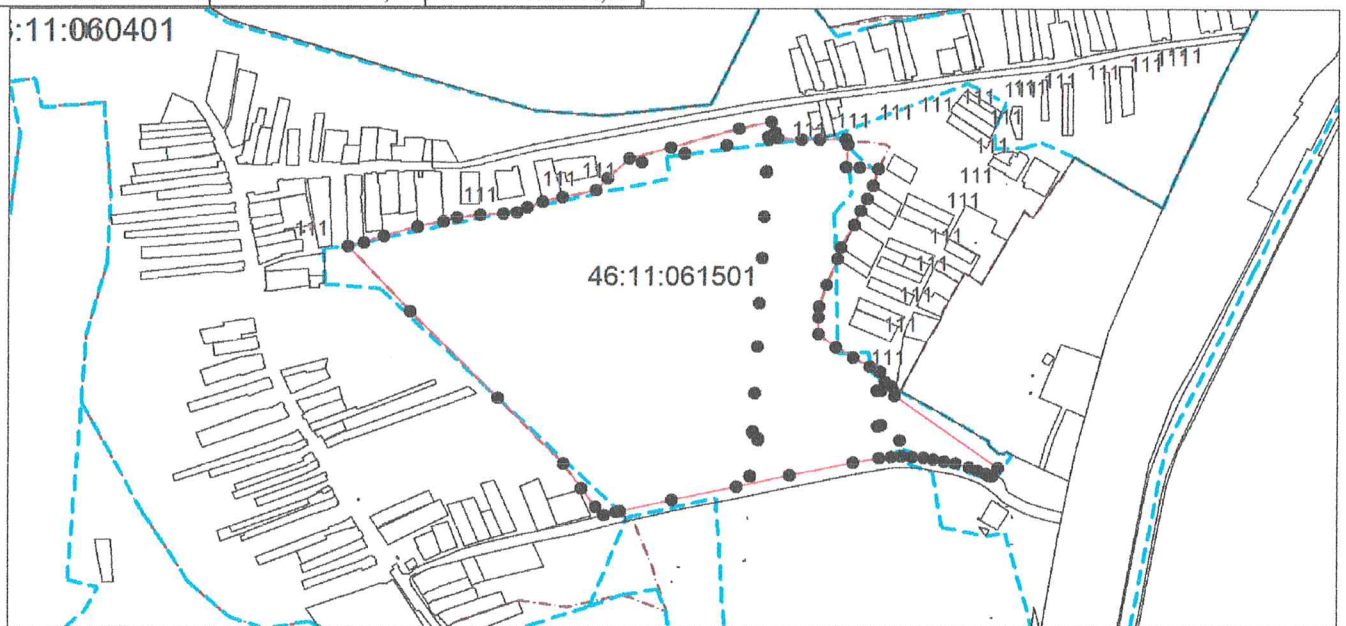
или подписавших соглашение о перераспределении земельных участков)

Условный номер земельного участка —		
Площадь земельного участка 421991 м <sup>2</sup>		
Обозначение характерных точек границ	Координаты, м	
	X	Y
1	2	3
41	433736,28	1303092,05
42	433743,86	1303127,90
43	433756,18	1303186,91
44	433777,99	1303207,79
45	433813,82	1303246,11
46	433832,83	1303321,35
47	433867,10	1303442,24
48	433880,18	1303499,57
49	433860,87	1303506,42
50	433850,90	1303510,79
51	433847,72	1303553,19
52	433847,94	1303585,25
53	433849,65	1303632,45
54	433845,13	1303633,85
55	433839,46	1303635,89
56	433799,26	1303632,48
57	433797,85	1303657,28
58	433795,23	1303690,48
59	433765,60	1303680,92
60	433742,23	1303670,17
61	433720,23	1303659,75
62	433695,32	1303647,30
63	433654,56	1303624,30
64	433634,56	1303617,91
65	433587,50	1303598,99
66	433549,24	1303585,06
67	433528,92	1303583,31
68	433499,53	1303584,28
69	433475,65	1303616,29
70	433456,93	1303646,41
71	433441,20	1303676,80
72	433432,51	1303693,35
73	433414,07	1303702,30
74	433406,28	1303714,14
75	433388,73	1303719,69
76	433258,98	1303903,44
77	433244,19	1303893,48
78	433245,58	1303888,20
79	433249,43	1303881,79
80	433255,39	1303866,96
81	433260,27	1303852,70
82	433267,01	1303828,78
83	433271,28	1303807,76
84	433274,58	1303788,52
85	433277,74	1303771,04
86	433279,42	1303751,02
87	433280,37	1303732,73
88	433279,42	1303714,27
89	433276,25	1303692,07
90	433268,17	1303647,09
91	433245,33	1303533,42
92	433224,73	1303438,20
93	433201,19	1303323,70
94	433180,52	1303230,45
95	433179,06	1303223,86
96	433173,44	1303201,62
97	433188,10	1303186,99
98	433222,33	1303162,39
99	433266,18	1303129,77
100	433384,28	1303013,23

от	№	
1	2	3
101	433539,46	1302857,70
102	433656,62	1302746,30
103	433663,46	1302774,48
104	433674,69	1302809,84
105	433691,28	1302870,29
106	433701,26	1302916,72
107	433707,04	1302940,46
108	433711,85	1302980,97
109	433714,53	1303022,55
110	433717,20	1303046,35
111	433725,76	1303064,80
41	433736,28	1303092,05
16	433397,73	1303689,22
13	433397,98	1303689,23
14	433397,79	1303695,44
15	433397,54	1303695,43
16	433397,73	1303689,22
9	433333,94	1303690,05
10	433336,58	1303695,46
11	433336,35	1303695,57
12	433333,71	1303690,16
9	433333,94	1303690,05
112	433852,52	1303493,07
113	433852,64	1303493,29
114	433848,08	1303495,90
115	433847,96	1303495,68
112	433852,52	1303493,07
4	433322,22	1303466,70
1	433325,15	1303466,72
2	433325,14	1303466,97
3	433322,21	1303466,95
4	433322,22	1303466,70
116	433308,85	1303476,02
117	433311,78	1303476,04
118	433311,77	1303476,29
119	433308,84	1303476,27
116	433308,85	1303476,02
120	433822,65	1303345,64
121	433822,70	1303345,89
122	433822,45	1303345,94
123	433822,40	1303345,69
120	433822,65	1303345,64
124	433837,58	1303419,98
125	433837,63	1303420,23
126	433837,38	1303420,28
127	433837,33	1303420,03
124	433837,58	1303419,98
128	433806,94	1303268,35
129	433806,99	1303268,60
130	433806,74	1303268,65
131	433806,69	1303268,40
128	433806,94	1303268,35
32	433790,32	1303490,59

1	2	3
32	433790,32	1303490,59
29	433790,57	1303490,60
30	433790,56	1303490,85
31	433790,31	1303490,84
32	433790,32	1303490,59
24	433476,31	1303474,64
21	433476,56	1303474,65
22	433476,55	1303474,90
23	433476,30	1303474,89
24	433476,31	1303474,64
132	433244,02	1303462,49
133	433244,27	1303462,50
134	433244,26	1303462,75
135	433244,01	1303462,74
132	433244,02	1303462,49
40	433392,73	1303470,53
37	433392,98	1303470,54
38	433392,97	1303470,79
39	433392,72	1303470,78
40	433392,73	1303470,53
36	433635,04	1303482,61

1	2	3
33	433635,29	1303482,62
34	433635,28	1303482,87
35	433635,03	1303482,86
36	433635,04	1303482,61
20	433554,66	1303478,76
17	433554,91	1303478,77
18	433554,90	1303479,02
19	433554,65	1303479,01
20	433554,66	1303478,76
28	433709,30	1303486,37
25	433709,55	1303486,38
26	433709,54	1303486,63
27	433709,29	1303486,62
28	433709,30	1303486,37
8	433308,76	1303728,45
5	433308,97	1303728,58
6	433308,84	1303728,79
7	433308,63	1303728,66
8	433308,76	1303728,45



Система координат: МСК-46  
Масштаб 1:13500

**Условные обозначения:**

- — граница образуемого земельного участка,
- — граница учтенного земельного участка,
- - - — граница кадастрового квартала,
- — характерная точка границы земельного участка.